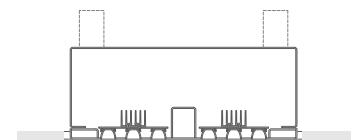
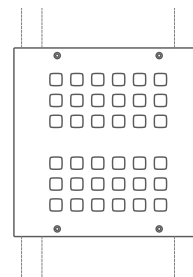
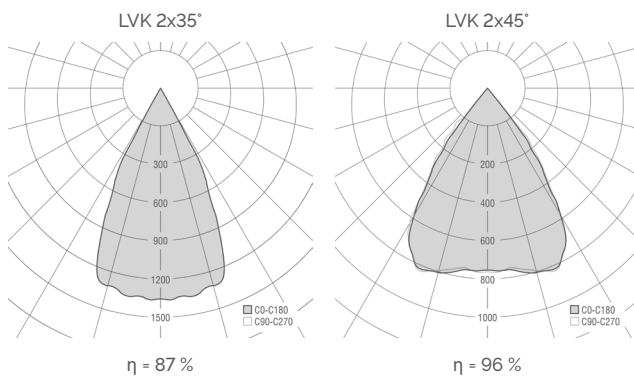
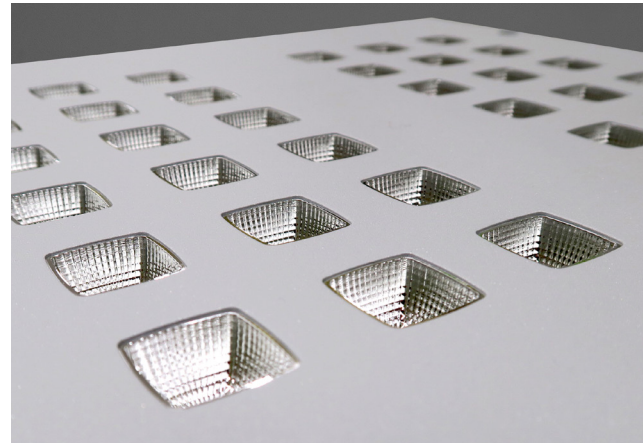
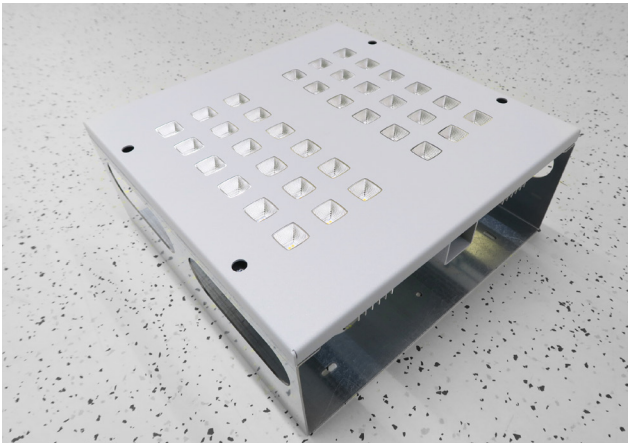


DATENBLATT – DROP FIELD 6x6 SPORTS BALLWURFSICHER - 35° / 45°



370 x 370 mm

Montageart	Einbauleuchte, Montagehinweise beachten
Oberfläche	schwarz, weiß oder grau pulverbeschichtet RAL oder NCS Farbtöne auf Anfrage
LED Modul	Lichtfarben 2700 K 3000 K 4000 K oder tuneable white 2700 5700 K Lichtfarbe nach Wahl CRI > 90
Reflektor	Reflektor aus Kunststoff, Aluminium bedampft
Ausstrahlwinkel	2 x 35° 2 x 45°

Lichtpunkte	36
Abmessungen	370 x 370 mm
Deckenausschnitt	380 x 380 mm
Einbautiefe	min. 100mm, Höhe der Leuchte kann an die örtlichen Ge- gebenheiten angepasst werden
Schutzart	IP20
Gewicht	ca. 8,1 kg

Ballwurfsicher gemäß DIN 57710-13 – Nachweis durch Prüfprotokoll/
Zertifikat eines unabhängigen Prüfinstituts.

Entsprechender LED Driver für Deckeneinwurf im Lieferumfang enthalten

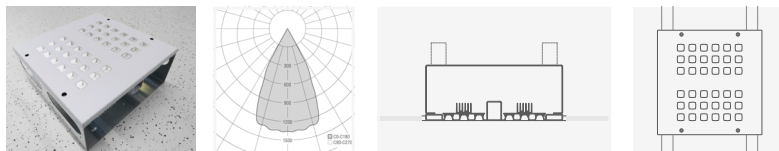


DATENBLATT – DROP FIELD 6×6 SPORTS

BALLWURFSICHER - 35° / 45°

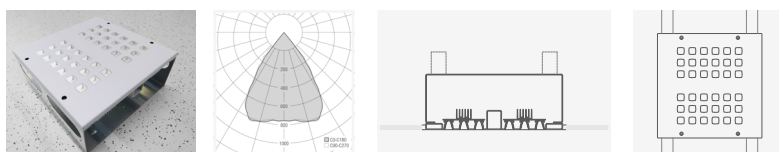


Drop Field 6×6 SPORTS - 35°



	IP	W	CTT in K	φ LED lm	η	φ Nutz lm	Code grau	Code weiß RAL 9016	Code schwarz RAL 9005	Code ND	Code DALI	Code DT8
LOW OUTPUT	20	48	2700	5950	87%	5180	659621	-5	-6	-ND	-DA	-
	20	48	3000	6610	87%	5750	659631	-5	-6	-ND	-DA	-
	20	48	4000	6780	87%	5900	659641	-5	-6	-ND	-DA	-
	20	38	TW 2700/5700	2980/4130	87%	2590/3590	6596T1	-5	-6	-	-	-DT8
HIGH OUTPUT	20	63	2700	7330	87%	6380	659621-H	-5	-6	-ND	-DA	-
	20	63	3000	8140	87%	7080	659631-H	-5	-6	-ND	-DA	-
	20	63	4000	8350	87%	7260	659641-H	-5	-6	-ND	-DA	-
	20	51	TW 2700/5700	4170/5090	87%	3630/4430	6596T1-H	-5	-6	-	-	-DT8

Drop Field 6×6 SPORTS - 45°



	IP	W	CTT in K	φ LED lm	η	φ Nutz lm	Code grau	Code weiß RAL 9016	Code schwarz RAL 9005	Code ND	Code DALI	Code DT8
LOW OUTPUT	20	48	2700	5950	96%	5710	659622	-5	-6	-ND	-DA	-
	20	48	3000	6610	96%	6350	659632	-5	-6	-ND	-DA	-
	20	48	4000	6780	96%	6510	659642	-5	-6	-ND	-DA	-
	20	38	TW 2700/5700	2980/4130	96%	2860/3960	6596T2	-5	-6	-	-	-DT8
HIGH OUTPUT	20	63	2700	7330	96%	7040	659622-H	-5	-6	-ND	-DA	-
	20	63	3000	8140	96%	7810	659632-H	-5	-6	-ND	-DA	-
	20	63	4000	8350	96%	8020	659642-H	-5	-6	-ND	-DA	-
	20	51	TW 2700/5700	4170/5090	96%	4000/4890	6596T2-H	-5	-6	-	-	-DT8

LED Lichtstrom und Leistung je nach verfügbarer Selektion +/- 10%
Toleranz Lichtfarbe +/- 150 K

Bei der Installation der Leuchte darf der LED Konverter primärseitig nicht unter Spannung stehen!
Die LED kann dadurch nachhaltig beschädigt werden.

MONTAGEANLEITUNG – DROP FIELD 6×6 SPORTS

BALLWURFSICHER - 35° / 45°

①

WICHTIG

Die Montage darf nur in **staubfreier Umgebung** erfolgen!

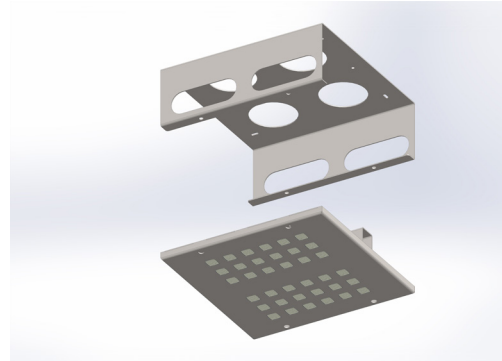
Die Montage darf nur von **autorisiertem Fachpersonal** durchgeführt werden.

Handschuhe tragen!

Bei der Montage nicht in Reflektoren greifen.

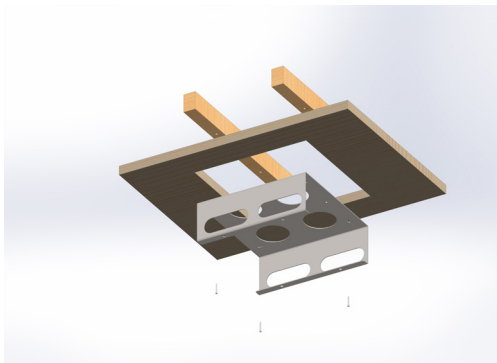
Nach Abschluss der Montage muss umgehend ein Funktionstest durchgeführt werden!

②



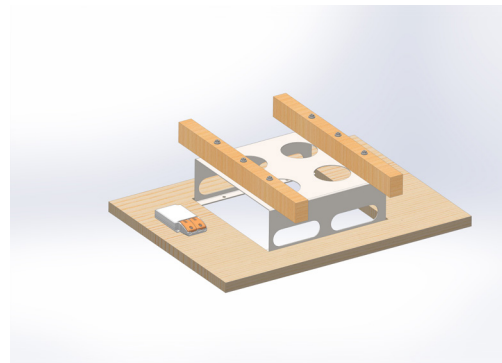
Montageblech von der Leuchtenblende schrauben
(4 Stück M6 Schrauben vorne)

③



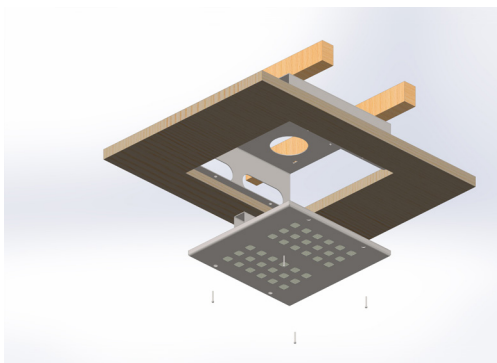
Montageblech auf bauseitige Unterkonstruktion montieren

④



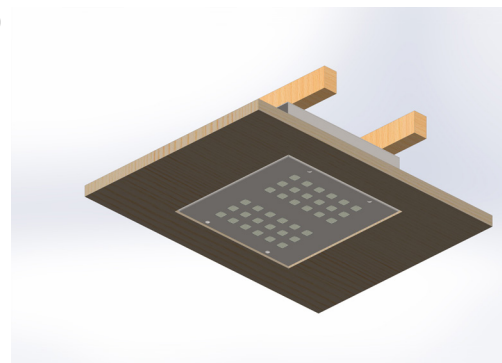
Elektrischen Anschluss am LED Konverter vornehmen

⑤



Sekundärkabel mit Steckverbindung von Konverter mit Leuchte verbinden
Frontblende auf Montageblech schrauben (M6 Zylinderschrauben)

⑥



Funktionstest durchführen